

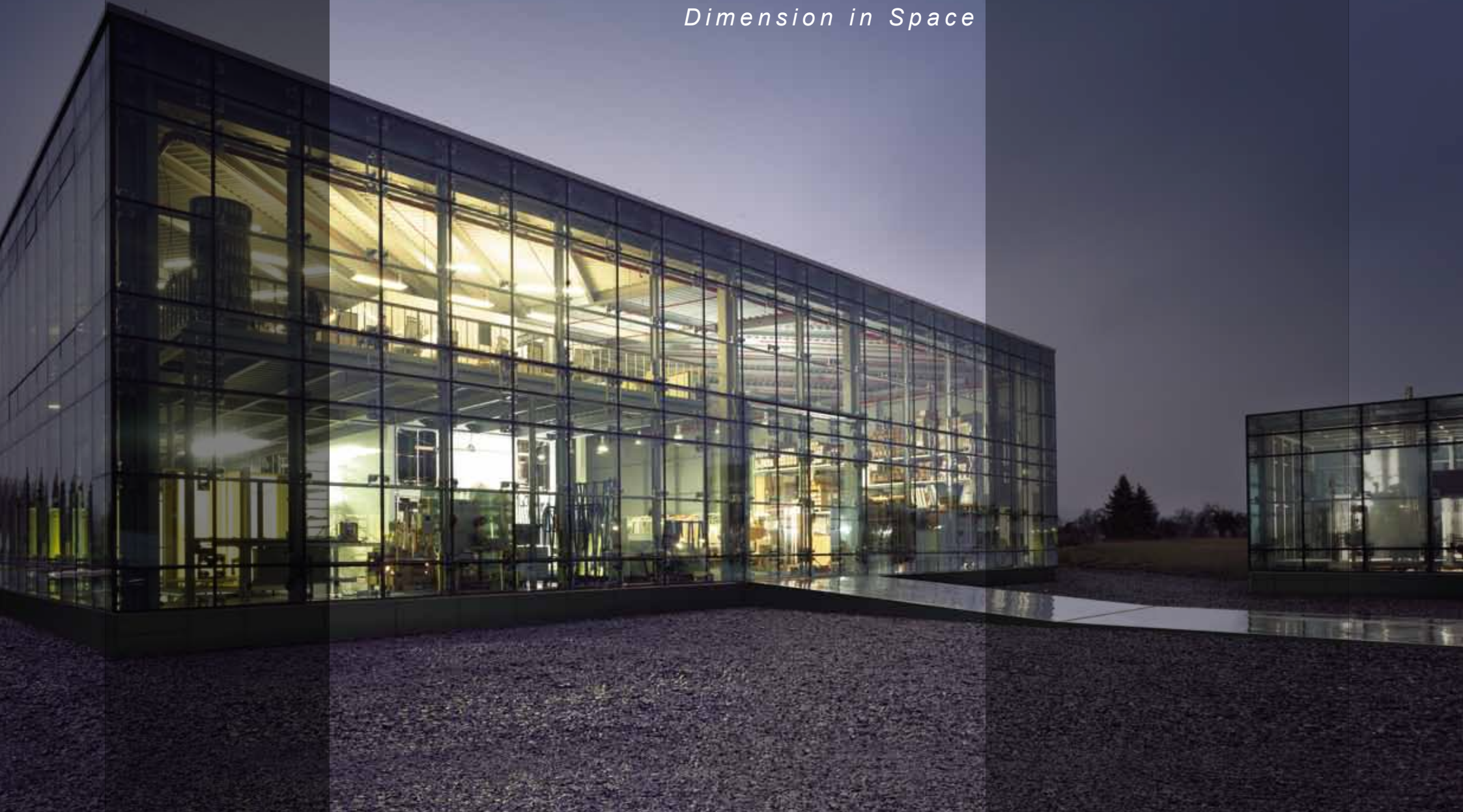
innenräume
i n t e r i o r



TARDIS
DIMENSION IN SPACE

Dimension in Space

Dimension in Space



Langjährige Erfahrung,
kompromisslose Qualität,
effiziente Fertigung in der
Symbiose von Hi-Tech
und Manufaktur schaffen
herausragende, einzigartige
Produkte.

Lassen Sie sich durch die
Tardis Manufaktur begleiten.

Thomas Bruce Michael Vrij

TIS 01	quadro <i>quadro</i>	7
TIS 02	quadro <i>quadro</i>	13
TIS 03	rundo <i>rundo</i>	17
TIS 04	minimal <i>minimal</i>	23
TIS 05	evolution <i>evolution</i>	27
TIS 06	invisible <i>invisible</i>	33
TIS rolling	rolling <i>rolling</i>	37
T _{glass}	Rückwände & mehr <i>Back walls & more</i>	43
	Glasarten <i>Special glasses</i>	44
	Effektlack <i>Effect paint finish</i>	45

quadro

quadro

IS

01



Details Details

Die perfekte, rechteckige Linie bietet dem Auge klare und kompakte Formen.

Die rechteckige Form der Laufschiene unterstützt das architektonische Element und die Funktion.

Der Minimalismus unserer Zeit prägt die wesentlichen Linien unserer Serien, denn die Unsichtbarkeit der Komponenten bietet perfekte Lösungen im Innenbereich.

The right line is the line par excellence and when it divides, it offers the eyes the clean and strong compactness of the square

surfaces, here becoming architectural element of support and sliding.

The minimalist trend marking our present time entails purer and purer and essential lines. The minimal series combines this vision: because the invisibility of the components offers compact and linear solutions perfectly matching also in the most refined interiors settings.

Lush mount profile at the inside making cleaning very easy



quadro

quadro

IS

02





Details Details

Wenn sich die Exaktheit der geraden Linie mit der Perfektion des Runden verbindet, dann ist das Ergebnis wie eine Verbindung von dunkel und hell, Stabilität und Dynamik und führen so zu einer Harmonie der Gegensätze.

When the exactness of the right line combines with the perfection of the roundness, the results are solutions like this one, combining solidity and lightness, stability and dynamism and they carry out a light harmony of opposites.

rundo

rundo

IS

03





D e t a i l s
D e t a i l s

Wenn sich die Exaktheit der geraden Linie mit der Perfektion des Runden verbindet, dann ist das Ergebnis wie eine Verbindung von dunkel und hell, Stabilität und Dynamik und führen so zu einer Harmonie der Gegensätze.

When the exactness of the right line combines with the perfection of the roundness, the results are solutions like this one, combining solidity and lightness, stability and dynamism and they carry out a light harmony of opposites.

minimal

minimal

IS

04





Details Details

Die klare technische Lösung scheint hier die Lichtdurchlässigkeit des Glases wie einen kaum wahrnehmbaren Vorhang auszudrücken, scheint das Sonnenlicht zu Vervielfältigen und man könnte fast flüchtige Falten an der unbestechlichen Oberfläche sehen.

The pure essentiality of the technical solution seems here to express an unsuspected lightness of the glass that, like an impalpable curtain it seems to be spread at the sunlight, and you are almost expected to glimpse impossible folds on its incorruptible surface.

evolution

evolution

IS

05



Details Details

Diese unerwartete Leichtigkeit des Glases. Eine geniale Idee schließt auf natürlichem Wege. Ein unsichtbarer Selbsteinzug bewegt und beendet automatisch die Bewegung.

Mit unerwarteter Zartheit, ohne stoßen, vibrieren oder Geräusche zu verursachen.

The unsuspected lightness of the glass. A genial idea to close naturally. An invisible servo-control matches fairly the glass and stops it automatically with unsuspected sweetness, without shocks, vibrations or noises.

A silent revolution in the world of the sliding doors.



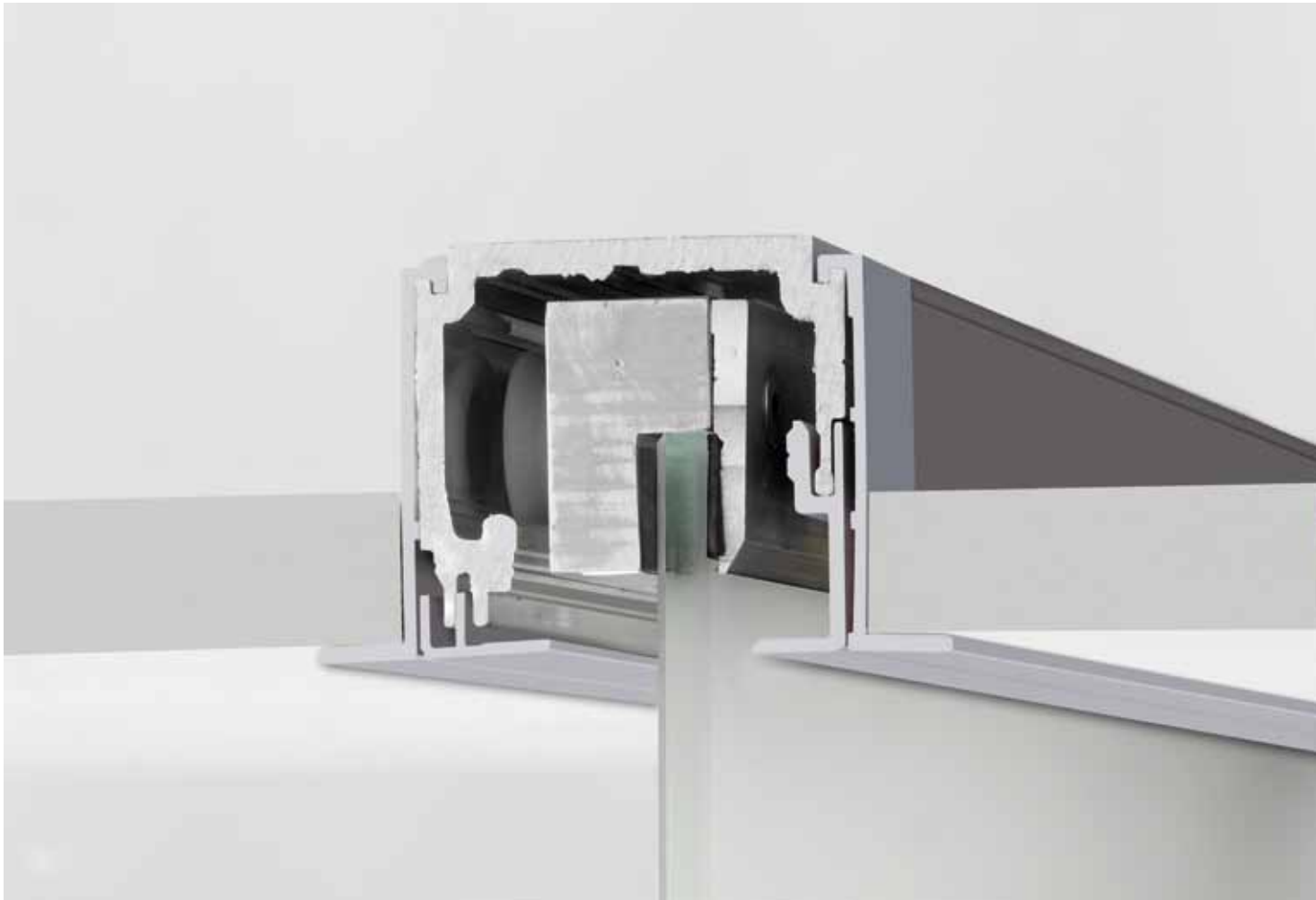
invisible

invisible

IS

06





Details Details

Hinter einer Abdeckung kann alles sein. Die Perfektion kann vielleicht harmlos erscheinen, wie eine unsichtbare Handlung. Es ist der Triumph des schattenfreien Glases. Die Dynamik der Bewegung versteckt sich in der Decke, wie eine Handlung hinter einem Bühnenbild.

Under the skirt...everything. The perfection can be maybe defined like the acting without appearing, almost without being. It is the absolute triumph and without shadows of the glass: the dynamism animating it is lost, hidden by a ceiling that cancels any visual impact of the technology, suggesting a new significance of the acting behind-the-scenes.

rolling

rolling

IS

rolling





Details Details

Ein neues Schiebetürsystem mit frei sichtbaren Rollen am Boden und mit Bodenführung.
- Wand-, Deckenmontage - Glasdicke von 10 bis 13,5 mm

*New sliding system with visible rollers running on the floor guide.
- wall or ceiling installation - glass thickness from 10 to 13,5 mm*

Rückwände & mehr...

Back walls & more...

glass



Rückwände & mehr *Back walls & more*

Die hygienische Alternative zu Fliesen.

Glas bietet Ihnen zahlreiche Gestaltungsmöglichkeiten für Ihr Badezimmer, wie z.B.:

- im Duschbereich als Rückwand
- als Rückwand hinter Waschbecken oder Badewannen
- als Waschtischplatte oder Glasablage
- als Verkleidung von Badewannen oder Schränken
- als WC-Rückwand

Egal ob in Ihrer Wunschfarbe oder mit Effektlack lackiert, mit einem Motiv bedruckt oder künstlerisch gestaltet - alles ist möglich.

Ausschnitte für Armaturen, Waschbecken oder WC-Drückerplatten sind selbstverständlich möglich.

The hygienic alternative to tiling.

Glass offers many possibilities of design for your bathroom, such as:

- *in the shower area as a back wall*
- *as back wall behind the sink or bathtub*
- *as a countertop or glass shelf*
- *as facing for a bathtub or cabinets*
- *as a toilet back wall*

Whether in your desired colour or effect paint finish, printed with a design or artistic design - everything is possible.

Cutouts for fittings, wash basin or toilet push plates are also possible.



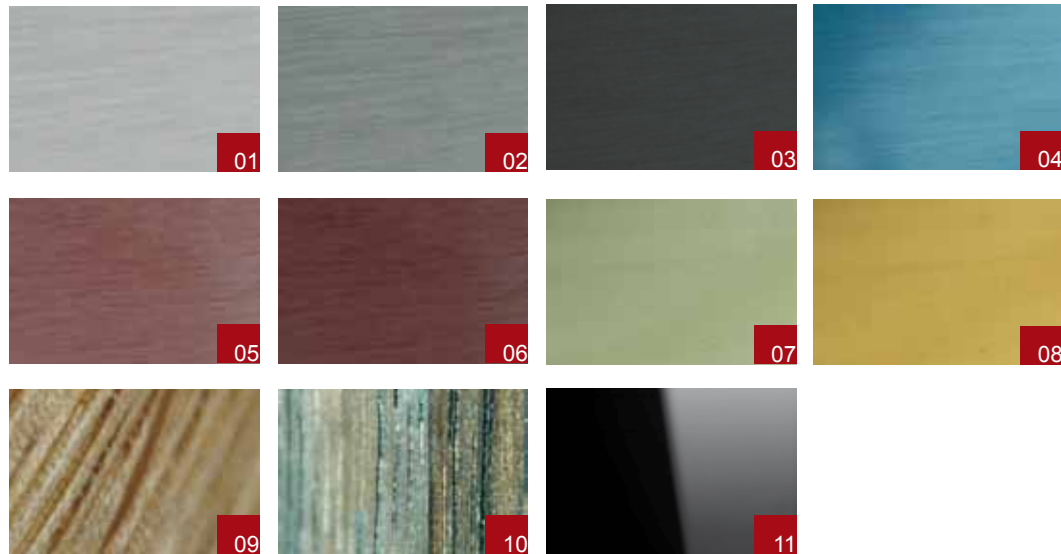
Glasarten Special glasses

- | | |
|--|--|
| 01 Klarglas
<i>clear glass</i> | 06 Farbglass blau
<i>blue-coloured</i> |
| 02 Optiwhite
<i>optiwhite</i> | 07 Chinchilla
<i>chinchilla</i> |
| 03 Farbglass grün
<i>green-coloured</i> | 08 Mastercarré
<i>mastercarré</i> |
| 04 Farbglass grau
<i>grey-coloured</i> | 09 Satinato
<i>satined</i> |
| 05 Farbglass bronze
<i>bronze-coloured</i> | 10 Intimes-Dekor
<i>intimate-decor</i> |

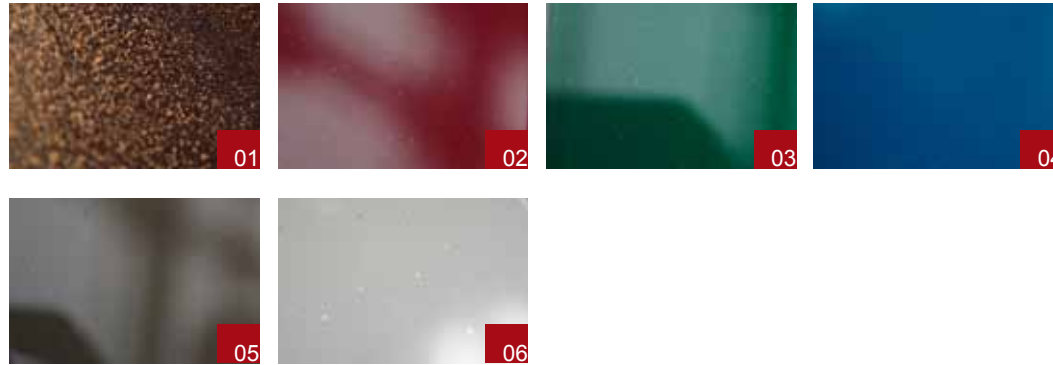


TIZO - Profile TIZO - Profiles

- | | |
|--|--|
| 01 Alu-Chromeffekt
<i>alu-chrome</i> | 07 Champagner
<i>champagne</i> |
| 02 Edelgrau
<i>noble grey</i> | 08 Edelgold
<i>noble gold</i> |
| 03 Edelschwarz
<i>noble black</i> | 09 Eiche
<i>oak</i> |
| 04 Titanblau
<i>titan blue</i> | 10 Wenge
<i>wenge</i> |
| 05 Himbeer
<i>raspberry</i> | 11 Klavierlack
<i>piano paint finish</i> |
| 06 Bordeaux
<i>bordeaux</i> | |



Effektlack Effectpaintfinish



- 01** Rusty Glitter
- 02** Sparkling Raspberry
- 03** Sparkling Greenfield
- 04** Sparkling Sky
- 05** Sparkling Olive
- 06** Sparkling White

Für die Gestaltung der Gläser stehen Ihnen insgesamt ca. 84 000 verschiedene Effektlacke zur Verfügung. Eine kleine Auswahl sehen Sie hier. Die feinen Glitzerpartikel sorgen für ein edles Design.

Natürlich sind auch sämtliche RAL-Farben (auch Sonderfarben) für eine Lackierung möglich.

There are more than 84000 paint effects available for the glass. A small selection are shown here. The fine glitter particles creating a stylish design.

Also all RAL colours (including special colours) are available for painting.

RAL-Farben RAL-colours



- 01** RAL 3004
- 02** RAL 4008
- 03** RAL 6012
- 04** RAL 5012
- 05** RAL 8023
- 06** RAL 1021
- 07** RAL 7001
- 08** RAL 9001





Herausgeber / *Publisher*

Tardis® GmbH & Co. KG
Im Tardis 1, 2 und 6
56566 Neuwied
Germany

Fon: + 49 2631 95472-0
Fax: + 49 2631 95472-29

www.tardis.com
info@tardis.com

Layout / *Layout*

Karina Gallitz

Impressum
Im p r i n t

sind auch sie konsequent und geniessen
sie ihre individuelle **tardis®** duschkabine.

*so make the choice and appreciate your own
individual shower enclosure made by **tardis®**.*

w w w . t a r d i s . c o m